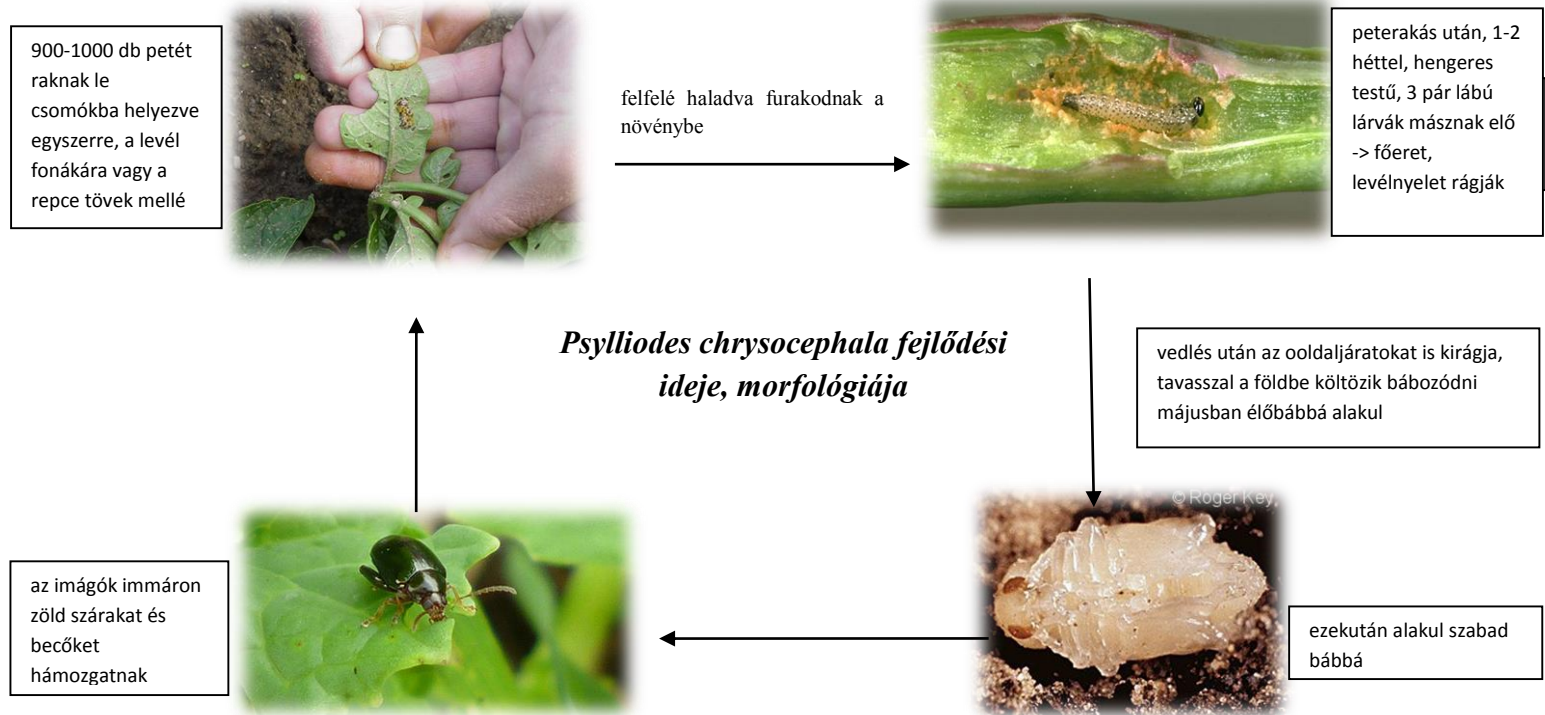


Nagy repcebolha (*Psylliodes chrysocephala*)

Faj elírása:

Psylliodes chrysocephala (Coleoptera rend, Insecta osztály) 1 nemzedékes faj, teljes fejlődési ciklusú, oligofág táplálkozású, nem jellemző rá az ivari dimorfizmus. Magyarország egész területén megtalálható faj.

2 hétig tartó táplálkozás után indul a folyamat:



Megjelenése, kártétele repcében:

A fő károsító a lárva, de a bogár kártétele sem elhanyagolható. A lárva ősszel, kora tavasszal a tápnövény zöld részeit furkálja meg. A kifejlett bogár, a kikelt növényfejemény leveleit lyuggatja, illetve a még zöld száron és a becőtermésen hámozgat. A lárva által megtámadott repce elsárgul és gyengén fejlődik, rosszul teel. Tavasszal nehezen megy szárba és ha hoz is termést, az kényszerérett lesz. Az ilyen beteg, károsodott növény levelében (levélnyel, főér) hajtásában vagy szárában mind a károsítást okozó lárvákat, mind a rágcsalékos járatokat meg lehet lelteni.

Védekezés

A fertőzés gócaiban érdemes alkalmazni a rovarirtó szereket, például: alfametrin, lambda-cihalotrin, gamma-cihalotrin, cipermetrin+klórpirifosz

A repcebolha populációja az elmúlt években folyamatosan növekedett. Idén ismét nagy létszámú betelepedésükre számíthatunk, így a csírázó repce napi gyakorisággal történő figyelemmel kísérése ajánlott minden termelő számára.