

jégKár a kukoricában

a közép- és kései szezonban



Az abiotikus stresszfactorok közé tartozó jégkár esetlegesen hozamkiesést okozhat (kisebb levélfelület → fotoszintézis aktivitásának csökkenése → alacsonyabb ezermagtömeg, kukorica zúzódás, szártörés, dőlés, szárrothadás, csőkárosodás) a kukorica termésében, de ez természetesen függ a növény fenológiai stádiumától és a kár mértékétől.

Levélkárosodás és növényi zúzódások

A kisebb levélfelület a fotoszintetikus aktivitás csökkenése mellett az anyagcseretranszport változását és a másodlagos jeltovábbítási útvonalak felszabadulását (Ca-kalmodulin, Jazmonsav, Abszcizinsav, Transzkripciósfaktorok foszforilálása → génexpresszió változást) is eredményezi. A termésveszteség függ a kukorica levélfelület károsodásának mértékétől és fenológiai állapotától. Közvetett kártétel is kialakulhat a növényekben (függ az adott évi időjárás körülményétől) a sebzett levélfelületen keresztül (*Ustilago maydis*, *Macrophomia phaseolina*, *Exserohilum turcicum*, *Helminthosporium* betegségek...stb.)

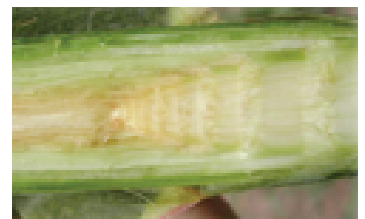
Állomány veszteség

V6 növekedési szakaszban a tenyészőcsúcs kiemelkedik a talajból. Ha a jégkár hatására a „növekedési pont” alatt törik el a szár, akkor V10 állapot után a kukorica képtelen csövet hozni. Ha nem törik el a szár, de a tenyészőcsúcs károsodik (krémszínű, fehér: egészséges, sötét, petyhüdt: elhalt) a legtöbb növényben, akkor a területet újra kell vetni.

Csőkárosodás

A késői szezonban előforduló jégkár legtöbbször közvetett károkat okoz a kukoricacsöveken (*Aspergillus spp.*, *Fusarium spp.*), így csökkenti az ezermagtömeget és egyben minőségi romlást okoz.

Fenológiai állapot	Levélkárosodás mértéke [%]									
	10	20	30	40	50	60	70	80	90	100
7-levél	0	0	0	1	2	4	5	6	8	9
8-levél	0	0	0	1	3	5	6	7	9	11
9-levél	0	0	1	2	4	6	7	9	11	13
10-levél	0	0	2	4	6	8	9	11	14	16
11-levél	0	1	2	5	7	9	11	14	18	22
12-levél	0	1	3	5	9	11	15	18	23	28
13-levél	0	1	3	6	10	13	17	22	28	34
15-levél	1	2	5	9	15	20	26	34	42	51
18-levél	2	5	9	15	24	33	44	56	69	84
Címer megjelenés	3	7	13	21	31	42	55	68	83	100
Bíbe megjelenés	3	7	12	20	29	39	51	65	80	97
Megtermékenyülés	2	5	10	16	22	30	39	50	60	73
Tejes érés	1	3	7	12	18	24	32	41	49	59
Keményítő beépülés – Viaszérés	1	2	4	8	12	17	23	29	35	41
Dent-kialakulása	0	0	2	4	7	10	14	17	20	23
Biológiai érettség	0	0	0	0	0	0	0	0	0	0



Tenyészőcsúcs



Hatásos védekezés nincs. A kár becslése mindenképpen szükséges (szárrothadás, szártörés, lehetséges betegségek megjelenése), de a termésveszteség mértékét nem lehet meghatározni egészen az aratásig.

Forrás: National Crop Insurance Association's „Corn Loss Instructions” (1984)